

**Relatore:** Dipl. Ing. **Sonja Appelt** (nella foto in basso a sinistra)

- *Ingegnere meccanico*
- *Pareggiatore certificato dal Dr. Strasser*
- *Allieva di KC LaPierre, Pete Ramey e Peter Laidely*

**Pubblicazioni:**

- *"Feeding the Hoof" e "Thermography of the Hoof"*  
*Proceedings of Strasser Word Conference, 2006*



**L'Associazione Sammarinese  
Attività Equestri "Il Branco"**

**organizza il corso:**

**"Il Cavallo Scalzo Sano Senza Ferri"**  
**Corso Avanzato**



DI Sonja Appelt  
Eibenweg 1  
A-9241 Wernberg  
office@wildhorse.at  
[www.wildhorse.at](http://www.wildhorse.at)  
+43 664 826 2312

- ✓ Termografia                      Analisi del Fieno
- ✓ Stallaggio Ottimizzato        Sistemi d'Alimentazione
- ✓ Alimentazione Minerale + Cura dello Zoccolo Scalzo



Mantenimento                      Movimento



*L'immagine da  
Pete Ramey*

Pareggio                      Alimentazione

## Corso Avanzato:

# Il Cavallo Scalzo – Sano Senza Ferri

12 - 14 giugno 2009

Repubblica di San Marino

### **Venerdì, 12/06/09 - 16:00 – 19:00**

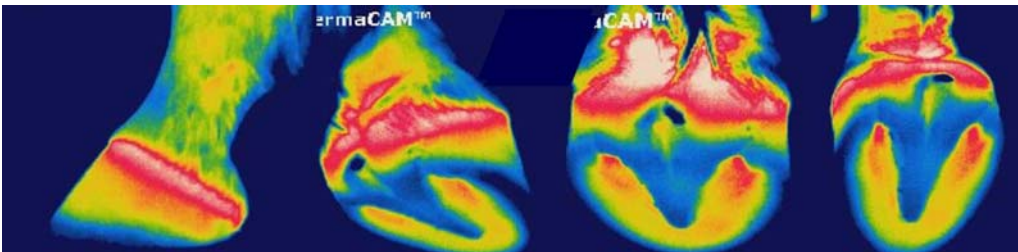
- ✓ Breve ripasso dell'anatomia dello zoccolo
- ✓ Circolazione sanguigna ed anatomia dello zoccolo nel dettaglio
- ✓ Conformazione dello zoccolo sano e patologie (navicolite, laminite, setole, sensibilità, costrizioni...)
- ✓ Ripasso teorico sulla lavorazione di uno zoccolo sano

### **Sabato, 13/06/09 - 09:00 – 19:00**

- ✓ Problema: quali sono i punti di riferimento giusti ?
- ✓ Riconoscimento e lavorazione degli slargamenti
- ✓ Come si pareggia la suola
- ✓ La lunghezza delle barre nel dettaglio
- ✓ Problemi agli zoccoli – cause e cura

#### **Parte pratica:**

- ✓ Lavorazione di un preparato di zoccolo
- ✓ Strategie per il pareggio del cavallo – come si tiene un piede?
- ✓ Sezioni di zoccoli lavorati



### **Domenica, 14/06/09 - 09:00 – 16:00**

- ✓ L'equilibrio del tendine della gamba del cavallo in dettaglio
- ✓ Posture sbagliate che hanno il tendine come concausa (piede di capra etc.)
- ✓ Altre posture sbagliate – cause e cura
- ✓ L'equilibrio del cavallo
- ✓ Analisi delle andature e delle zoppie
- Interdipendenza tra fisioterapia e pareggio

#### **Parte pratica:**

- ✓ Lavorazione di un preparato di zoccolo
- ✓ Dimostrazione dell'equilibrio del tendine in un preparato di zoccolo
- ✓ Analisi dell'andatura di un cavallo reale
- ✓ Sezione di zoccoli lavorati

#### **Tariffe di partecipazione:**

Corso completo	220 €
Solo parte teorica	150 €

#### **Prenotazione:**

+39 335 7342012 Cristina Conti  
criconti.sm@gmail.com

Prenotazione e pagamento dell'acconto pari al 50% del totale entro il 29 maggio 2009. È necessario portare guanti e pantaloni da lavoro per la parte pratica. Gli attrezzi professionali (raspa e coltello) possono essere comprati durante il corso.

È possibile portare anche l'immagine dei vostri cavalli per un giudizio. Scattare le foto di tutto il cavallo laterale e per ogni zoccolo da parte anteriore, laterale ed inferiore (suola).

