

Dipl. Ing. **Sonja Appelt**

- Ingegnere meccanico
- Pareggiatore certificato dal Dr. Strasser
- Ha fatto corsi da KC LaPierre e Pete Ramey

Dr. **Matthias Gerss** - chimico

**Publicazioni:**

- "Feeding the Hoof" e "Thermography of the Hoof"  
Proceedings of Strasser Word Conference, 2006



L'associazione sammarinese attività equestri  
"Il Branco" organizza il corso:

## Il Cavallo Scalzo Sano Senza Ferri

Mantenimento Movimento



Pareggio Alimentazione

**Riguardo al pareggio, all'alimentazione ed al  
mantenimento - rispettando la natura e la genetica  
del cavallo**



DI Sonja Appelt  
Eibenweg 1  
A-9241 Wernberg

office@wildhorse.at  
[www.wildhorse.at](http://www.wildhorse.at)  
+43 664 826 2312

- ✓ Termografia - Analyst del Hfno
- ✓ Stallaqgio Ottimizzato - Sistemi d'Alimentazione
- ✓ Alimentazione Minerale - Cura dello Zoccolo Scalzo



### Corso:

## Il Cavallo Scalzo – Sano Senza Ferri

30 maggio – 1 giugno 2008

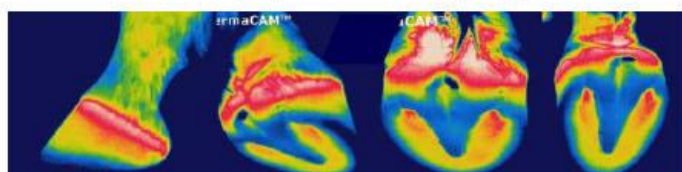
Az. Agricola Albani Alfio - Valle S. Anastasio (PU)

**Venerdì, 30/05/2008 - 16:00 – 19:00**

- ✓ Benvenuti
- ✓ Condizioni di vita dei cavalli selvaggi e dei cavalli in cattività
- ✓ L'effetto del mantenimento dei cavalli sullo zoccolo e sul cavallo
- ✓ Un esempio di mantenimento adeguato dei cavalli
- ✓ Anatomia fondamentale e funzioni dello zoccolo
- ✓ Gli effetti della cura tradizionale e ferratura
- ✓ La sferratura

**Sabato, 31/05/2008 - 09:00 – 18:00**

- ✓ Il pareggio dello zoccolo scalzo
- ✓ Problemi frequenti e la loro origine (naviclite, laminite, setole, sensibilità, zoccoli contratti...)
- ✓ Le conseguenze dei problemi dello zoccolo al tutto l'organismo del cavallo
- ✓ Gli attrezzi e come utilizzarli – **parte pratica**
- ✓ Il giudizio dello zoccolo con esempi – **parte pratica**
- ✓ La lavorazione di un preparato di zoccolo – **parte pratica**



**Domenica, 01/06/2008 - 09:00 – 18:00**

- ✓ Fondamenti dell'alimentazione del cavallo
- ✓ Le condizioni del fondo per il recupero dello zoccolo
- ✓ Scarpette – l'attitudine, i costi e la calzabilità
- ✓ La lavorazione di un preparato di zoccolo con problemi – **parte pratica**

### **Tariffe di partecipazione:**

Il corso completo 180 €  
Solo la teoria 140 €

### **Prenotazione:**

+39 335 7342012; Cristina Conti;  
info@asae-ilbranco.com  
(+43 664 9181180; office@wildhorse.at)

Prenotazione e pagamento dell'acconto di importo uguale alla metà del costo totale, entro il 18/05/2008, causa posti limitati. È necessario portare guanti e pantaloni di lavoro per la parte pratica. Gli attrezzi professionali (raspa e coltello) possono essere comprati durante il corso.

È possibile portare anche l'immagine dei vostri cavalli per un giudizio. Scattare le foto di tutto il cavallo laterale e per ogni zoccolo da parte anteriore, laterale ed inferiore (suola).

